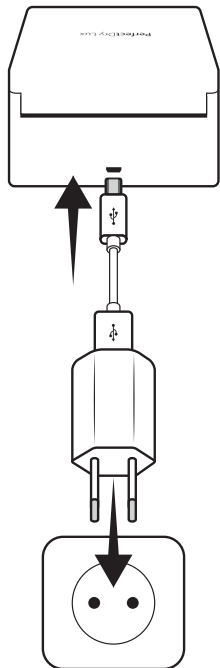


1

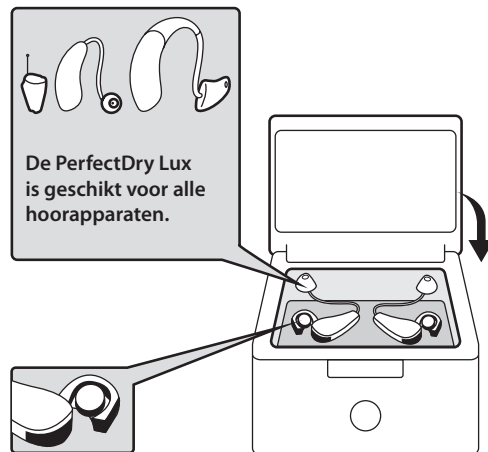
Sluit de PerfectDry Lux aan. Het blauwe verlichterlampje licht op om aan te geven dat het toestel onder spanning staat.

Als er geen actie wordt ondernomen gedurende 30 seconden, gaat het licht uit.



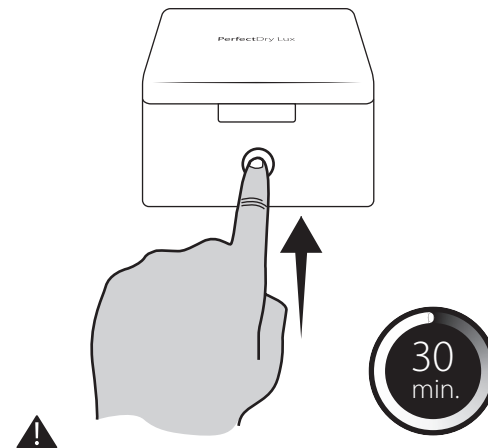
2

Reinig uw hoortoestel met een reinigingsdoekje dat hiervoor bedoeld is om overtollig vuil te verwijderen. Open vervolgens het batterijcompartiment van uw hoortoestel (de batterijen kunnen in de hoorapparaten blijven tijdens de cyclus). Plaats uw hoorapparaten en sluit het deksel.



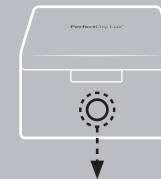
3

Druk eenmaal op de knop om de cyclus te starten. Het blauwe verlichterlampje knippert langzaam, dit betekent dat het apparaat in werking is. De cyclus start niet vooraleer het deksel dicht is. De PerfectDry Lux stopt automatisch op het einde van de reinigingscyclus (30 min.). Het verlichterlampje is uit.



Zorg ervoor dat het deksel dicht is als u de cyclus start. Let erop dat u de behuizing niet opent terwijl het apparaat in werking is. Indien dit wel gebeurt, zal de PerfectDry Lux onmiddellijk stoppen uit veiligheidsoverwegingen.

Betekenis van de lichtsignalen



BLAUW Knipperend >

In werking





BLAUW Vast >

Stand-by

Signaletiekgegevens

U vindt de informatie aan de binnenkant van uw PerfectDry Lux.

Betekenis van de afkortingen:

- V** Volt (Voedingsspanning)
 - A** Ampère (Stroomverbruik)
 -  Symbool USB-voeding
 -  Gebruik binnenshuis
 -  Het product is gemaakt uit ABS en valt onder recyclecode 7
 -  Dit product voldoet aan alle Europese richtlijnen die van toepassing zijn op medische hulpmiddelen.
 -  **VERWIJDEREN**
Verwijder oude apparaten op een milieuvriendelijke wijze.
- De oude apparaten bevatten recyclebare materialen die gerecupereerd kunnen worden. Geef de oude apparaten dus af bij de correcte inzamelpunten.

PerfectDry Lux

Details van de werking

360° UV-C

De PerfectDry Lux is uitgerust met een uv-c-lamp met korte golflengte en een ringvormige 360°-inrichting, die ervoor zorgt dat alle delen van het hoorapparaat worden bereikt.

Het onderhoud gebeurt via ontvochtiging op basis van warme lucht die met een ventilator wordt ingeblazen, gecombineerd met 360° UV-C.

De lamp brandt gedurende de eerste vijf minuten van de onderhoudscyclus en wordt vervolgens automatisch uitgeschakeld.

Ontvochtigen

De PerfectDry Lux beschikt over een droogstelsysteem op basis van warme lucht dat met een ventilator wordt ingeblazen. Hierdoor wordt het vermogen en de noodzakelijke droogtijd verminderd. De temperatuur van de reinigingskamer wordt geregeld door een elektronisch systeem dat de temperatuur in de kamer onder 37°C houdt, ongeacht de omgevingstemperatuur, om het hoortoestel niet te beschadigen.

Om een optimale kwaliteit van uw hoortoestellen te behouden, raden we aan om de PerfectDry Lux dagelijks te gebruiken.

Richtlijn van toepassing op medische hulpmiddelen

Dit apparaat voldoet aan de eisen van richtlijn 93/42/EEC betreffende medische hulpmiddelen.

Technische gegevens

Functionaliteiten

Intern afmetingen (bxhxd): 70x21x51 mm
 Externe afmetingen (bxhxd): 93x48x76 mm
 Gewicht (g): 144 g
 UV-lamp: 253,7nm
 Max. vermogen: 4W
 Vermogen in stand-by: 0,04 W
 Software: ØØ PDL-LOG-02.00
 Opslagvoorwaarden van -20°C tot +65°C
 Aantal cycli: 1

Droogtijd: 37°C
 Cyclusduur: 30 min.
 Omgevingstemperatuur voor werking: van 12°C tot 40°C
 Stroomtoevoer:
 Ingang: 100-240Vac 50-60Hz / Uitgang: 5Vdc
 Connectiviteit: USB/micro-USB-kabel



Ik zorg voor het milieu, dus koppel ik het netsnoer van mijn PerfectDry Lux apparaat los als mijn hoorapparaten gereinigd zijn.

Veiligheidsmaatregelen

Buiten het bereik van kinderen houden. Alle tussenkomsten, behalve reiniging en het gebruikelijke onderhoud door de klant, dienen te gebeuren door de dienst na verkoop van de fabrikant of door een erkende professional. Plaats de PerfectDry Lux, de voedingskabel of de stekker niet in het water of in een andere vloeistof. Als de voedingskabel of de stekker is beschadigd, gebruik dan het apparaat niet meer en vervang het onmiddellijk. Vervang uw stroomadapter door een origineel model.

Plaats de PerfectDry Lux op een vlakke, droge en stabiele ondergrond. Kijk niet rechtstreeks in de uv-c-lamp die zich in de droogkamer bevindt. Trek aan de stekker en niet aan de kabel om los te koppelen.

Gebruik nooit schoonmaakmiddelen of bijtende producten om uw PerfectDry Lux te reinigen. Als u deze instructies niet volgt, vervalt de garantie. De fabrikant kan niet aansprakelijk worden gesteld voor schade veroorzaakt door onjuist gebruik.

Onderhoudstips

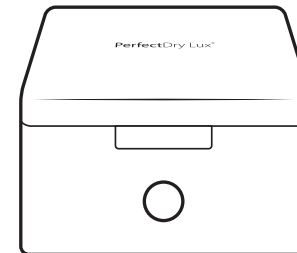
Reinig met een zachte doek. Spuit geen vloeistof in het apparaat. Houd de PerfectDry Lux gesloten wanneer het niet wordt gebruikt, zo voorkomt u vuilafzetting.

Garantie

36 maanden - (kabel en oplader inbegrepen). Contacteer onze audicien indien uw toestel defect is. Voor een dienst na verkoop tijdens de garantieperiode dient u in het bezit te zijn van het aankoopbewijs. Deze garantie geldt niet voor een storing veroorzaakt door een ongeval of een soortgelijk incident of schade, binnendringen van vloeistoffen, nalatigheid, abnormaal gebruik, demontage, gebrek aan onderhoud of andere omstandigheden te wijten aan de gebruiker. Bovendien is deze garantie niet van toepassing in het geval van een storing veroorzaakt door blikseminslag of een andere variatie in de elektrische spanning. Uit voorzorg raden wij aan dat u de PerfectDry Lux loskoppelt bij onweer.

Gebruiksaanwijzingen

PerfectDry Lux



Snelle ontvochtiging van hoorapparaten, met 360° UV-C

Deze set bevat:

- 1 PerfectDry Lux
- 1 USB-kabel
- 1 oplader
- 1 gebruiksaanwijzing